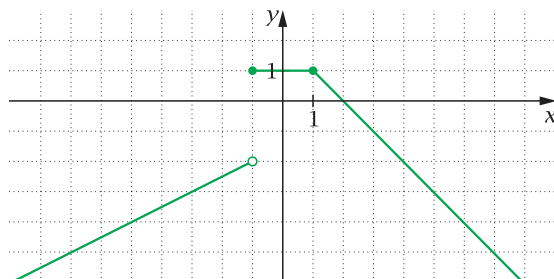


## Odpowiedzi do zestawu nr 1

- 1. B
- 2. B
- 3. C
- 4. B
- 5. A
- 6. C
- 7. C
- 8. C
- 9. A
- 10. D
- 11. D
- 12. D
- 13. C
- 14. A
- 15. B
- 16. D
- 17. D
- 18. B
- 19. A
- 20. D
- 21. A
- 22. B
- 23. B
- 24. C

- 25. B
- 28.  $x = -\frac{20}{3}$
- 29.



- 30.  $P = 8 \text{ cm}^2, h = \frac{8}{3} \text{ cm}$
- 31. 5,6%
- 32.  $\frac{5}{16}$
- 33.  $S_n = \frac{n^2 - 29n}{4}, S_{14} = -52,5$
- 34.  $\frac{16}{9} \text{ cm}^2$